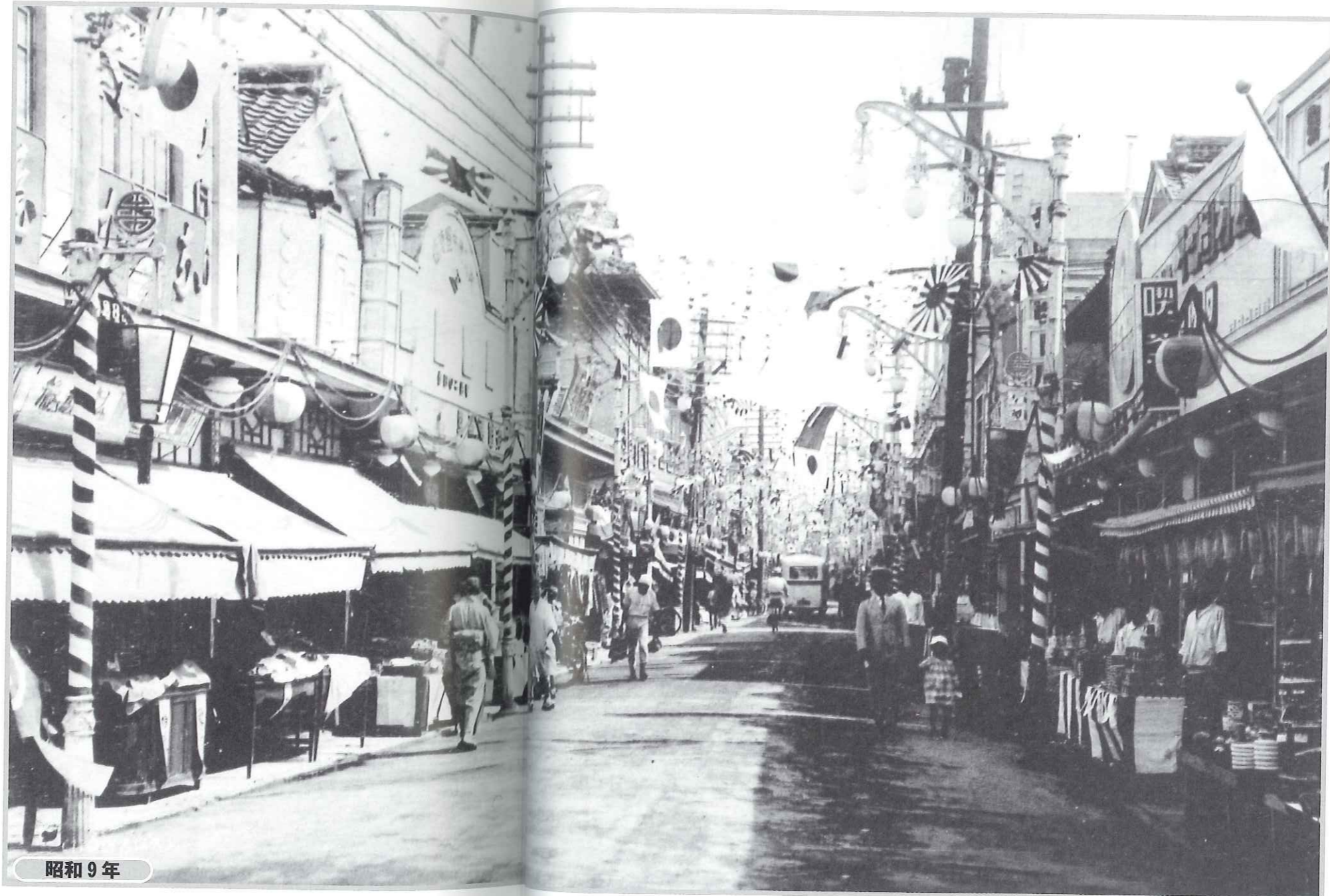


# 岩徳線の開通を祝う幸町

周南市〈徳山市〉



昭和9年



平成21年

昭和9年12月1日、岩徳線の全通で、柳井回りが支線となり、岩徳線が山陽本線となった。そこで町民は岩徳線の全通を祝い全町を挙げて祝賀行事を行った。この写真は、軍艦旗も見えて海軍の町らしいにぎわいを見せる幸町のようす。(内山こうじ氏提供)